

# FTP Explorer

---

## ■入手方法

FTP Explorerをダウンロードするには[ここ](#)をクリックしてください。

このソフトは利用目的によってフリーウェアとなります。詳しくは上記のページを参照して下さい。

---

## ■説明方法

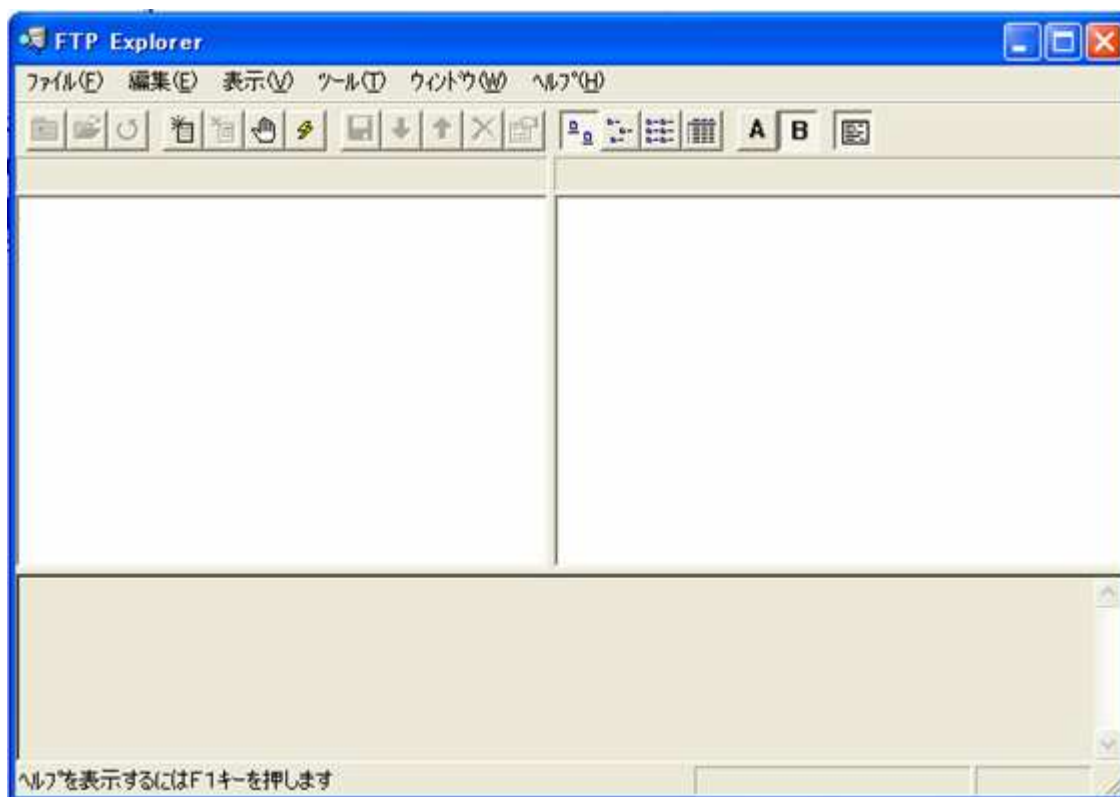
- ・登録設定
- ・転送する
- ・切断する

の順に説明していきます。

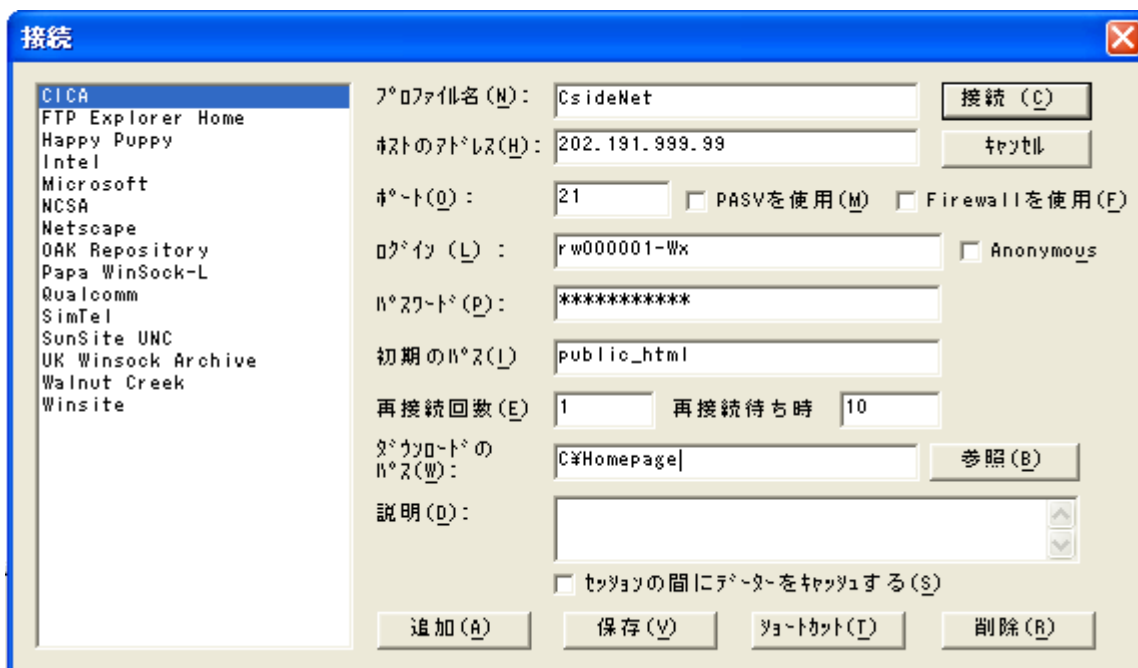
---

## ■登録設定

「FTP Explorer」を起動し、下の画面が表示されましたら、「ツール」メニューから「接続」をクリックし新規登録になるので「接続」画面の「追加」をクリックしてください。



下図を参考に必要項目を入力してください。



#### ・プロフィール名

好きな名前を入力してください。

ここでは「CsideNet」としておきます。

#### ・ホストのアドレス

お客様のホームページを置くホスト(FTPサーバ)のアドレスを入力します。

ここには、お申し込み後にお送りした書類「サービススタートアップガイド」にある項目「FTP SERVER」の**IPアドレス**をご入力ください。

#### ・ログインとパスワード

同じく「サービススタートアップガイド」にある

「**FTPアカウント**」と「**FTPパスワード**」を入力します。

ここでは「ログイン」を rw000001-Wx としておきます。

#### ・初期のパス

サーバー上のホームページデータを保存するフォルダを指定します。

必ず **<public\_html>** と入力してください。

#### ・ダウンロードのパス

パソコンのハードディスクの中に、ホームページ作成用の専用フォルダを作って、

その中に自分のホームページを作成していることとします。

ここには、パソコンのハードディスクの中の、転送元となるフォルダ名を入力してください。

ここでは仮に、「C:\Homepage」としておきます。

登録完了です。

## ■転送する

インターネットにつないだ状態で

「ツール」メニューから「接続」をクリックし

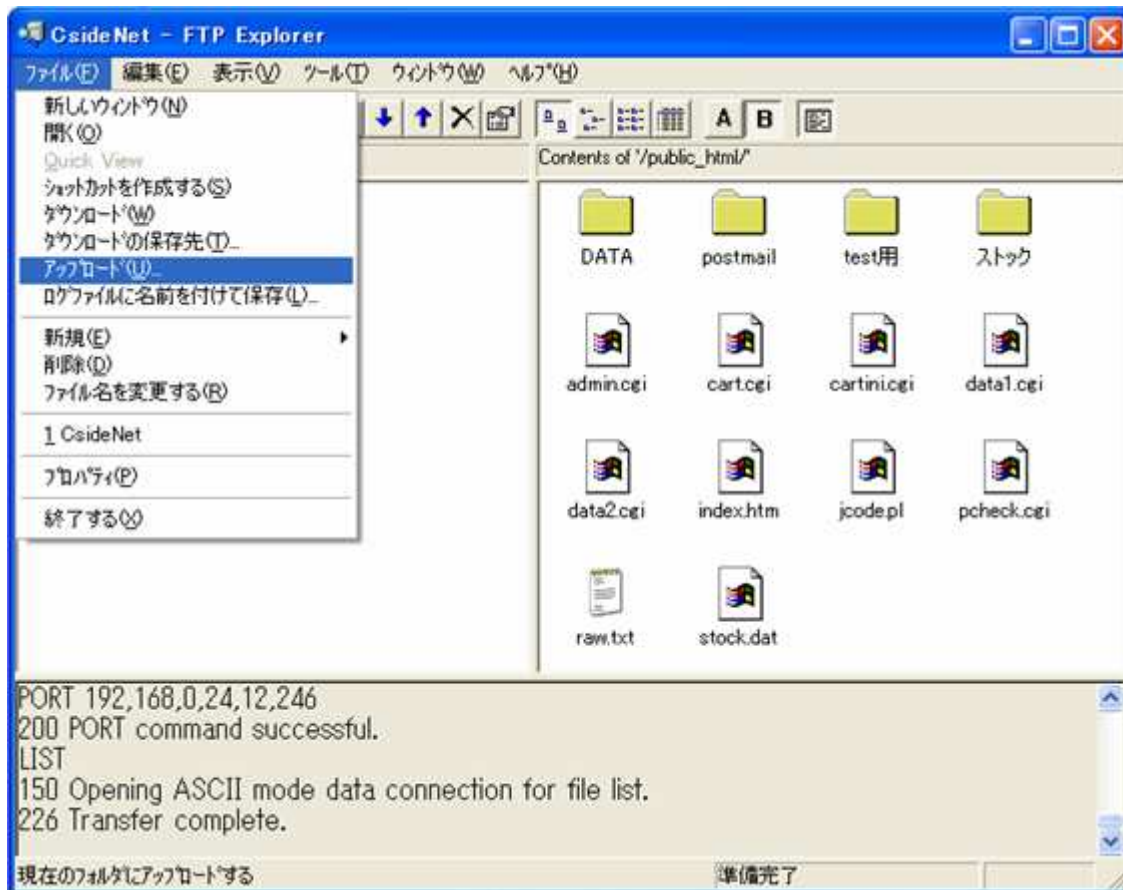
画面左の一覧から対象の「接続名」を選択し、画面右にある「接続」ボタンをクリックしてください。

サーバーに接続ができましたら、画面左側がサーバー内のディレクトリ(フォルダ)一覧、

右側が選択されているディレクトリ(フォルダ)内にあるファイル一覧が表示されます。

サーバーに接続ができましたら、下図のように「ファイル」メニューから

「アップロード」をクリックしてください。



アップロードをするファイルを指定する画面が表示されますので

対象のファイルを参照し、ファイルを選択した状態で画面右下の「開く」をクリックしてください。



ファイルが転送され、画面右側に転送されたファイルを確認することができます。

## ■切断する

「ツール」メニューから「接続を切る」をクリックするか

下図にある「切断」ボタンをクリックしていただければ切断されます。

