

■設定方法

ソフトウェアを起動し、「ファイル」メニューから「メールボックス」を選択し、「新規作成」をクリックしてください。

下図のような画面が表示されますので、「メールボックス名」にお好きな名前を入力してください。

ここでは、「CsideNet」としておきます。



「OK」をクリックしてください。

アカウントを設定する画面が表示されます。

お申込み後にお送りしている「C'S SERVER Professionalサーバー設定情報」を参照し

下図をご参考に必要項目を入力してください。



- 名前
お好きな名前を入力してください。ここでは「CsideNet」としておきます。
- メールアドレス
今回設定する、コントロールパネルにて作成したメールアドレスを入力してください。
ここでは「cside@cspro-test.com」としておきます。
- POP3サーバー
「C'S SERVER Professionalサーバー設定情報」に記載されている
「メールサーバー」の項目にある「POPサーバー」の値を入力してください。
「mail.ドメイン名」というものになります。
- SMTPサーバー
「C'S SERVER Professionalサーバー設定情報」に記載されている
「メールサーバー」の項目にある「SMTPサーバー」の値を入力してください。
「mail.ドメイン名」というものになります。
- ユーザーID
今回設定するメールアカウントを入力してください。
注) 設定するメールアドレスの**@マーク以降**も全て入力する必要があります。
- パスワード
設定するメールアカウントのパスワードを入力してください。
ここでは「cside@cspro-test.com」のパスワードを入力することになります。

※)

「POPサーバー」「SMTPサーバー」に入力する値について、上でご紹介した以外に
メールサーバー本来の名称を入力してもご利用いただくことができます。

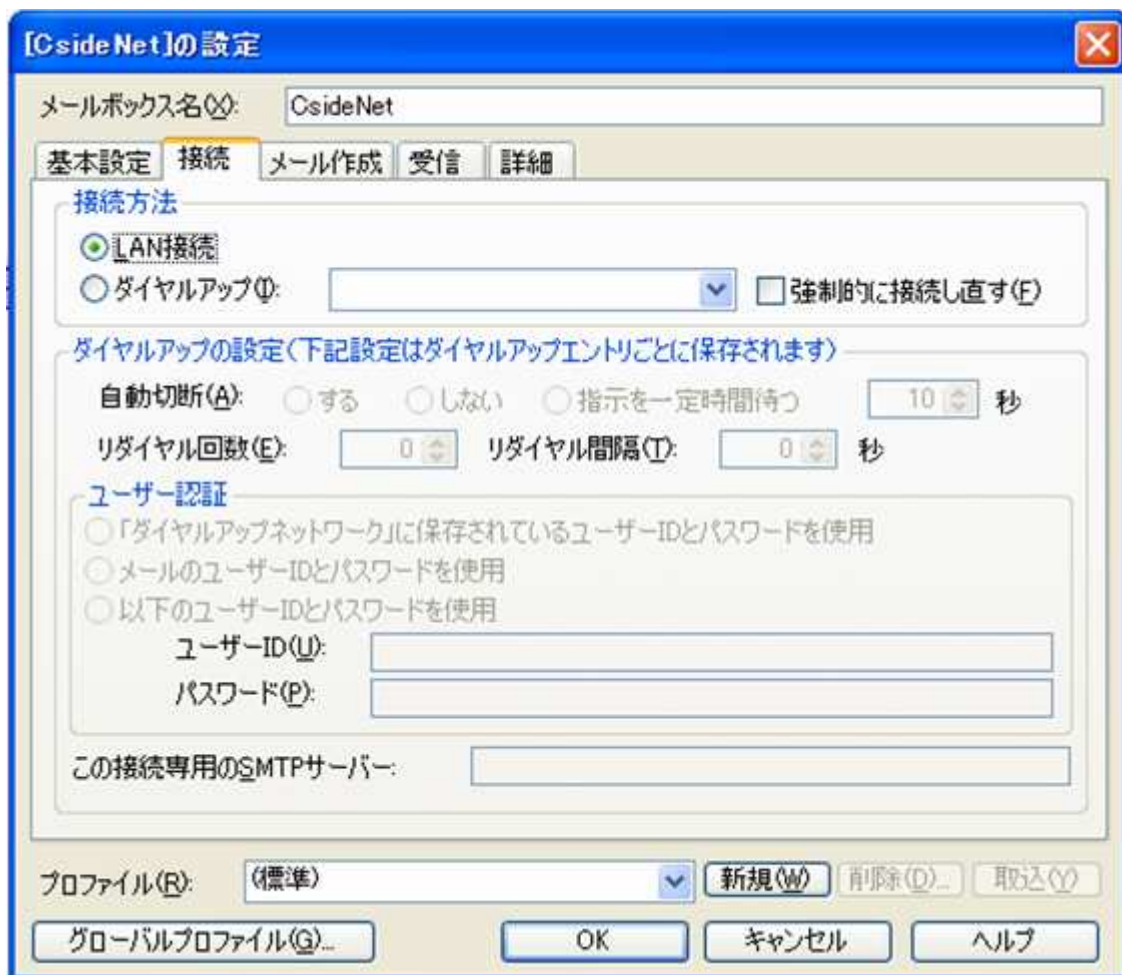
顧客番号が

「RW001***」～「RW013***」のお客様は **srm01.cside.jp**

「RW014***」～ のお客様は **srm02.cside.jp**

こちらの値でもご利用が可能です。

入力ができたら、「接続」タブをクリックしてください。



お客様の接続環境に合わせて、「LAN接続」または「ダイヤルアップ」を選択してください。

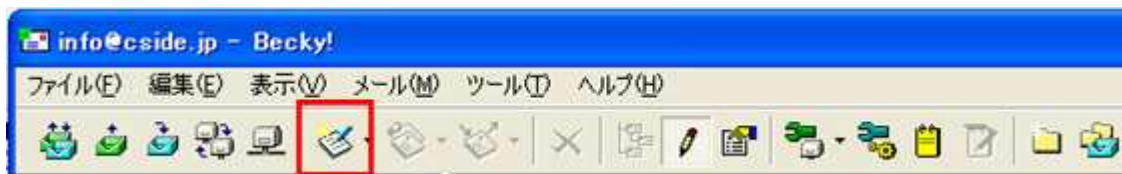
選択ができましたら、「OK」をクリックしてください。

設定が完了です。

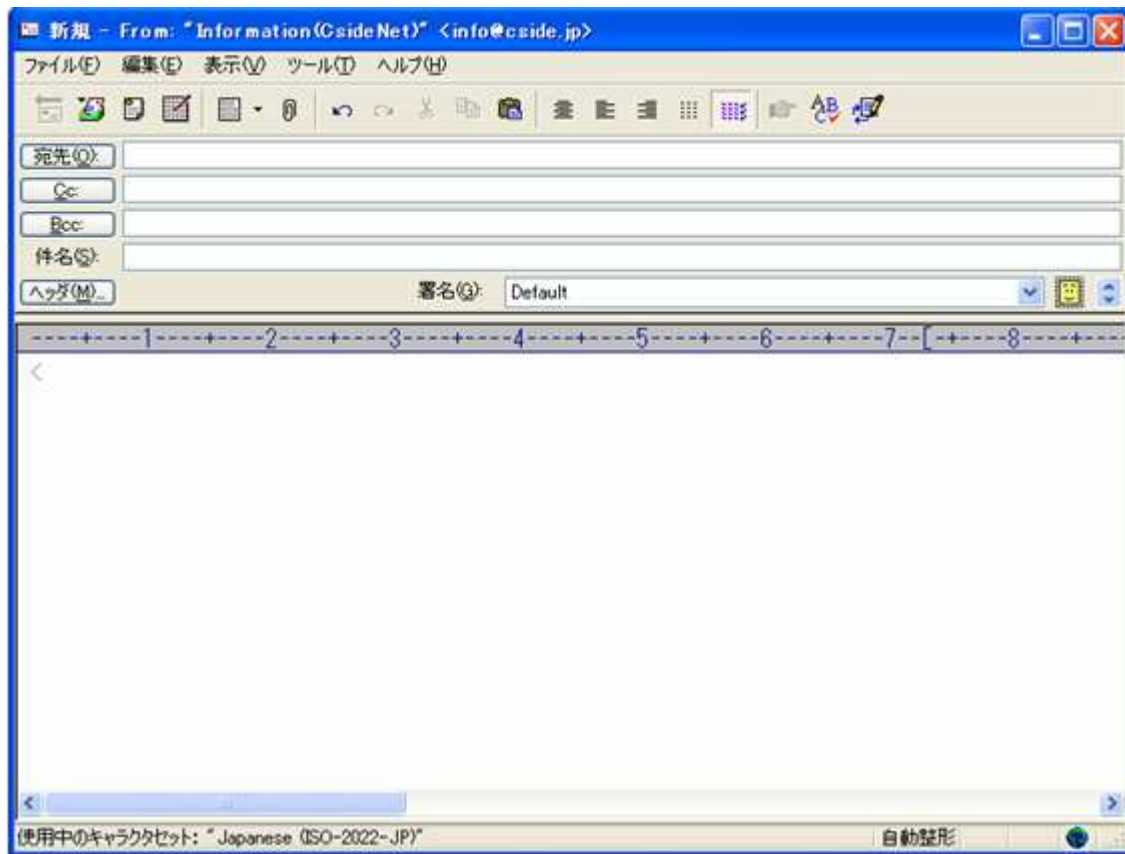
■メールを作成・送信する

インターネットに接続されていることを確認してください。

ツールバーにある「新規メール」をクリックしてください。



新しく作成されたメールウィンドウが表示されます。



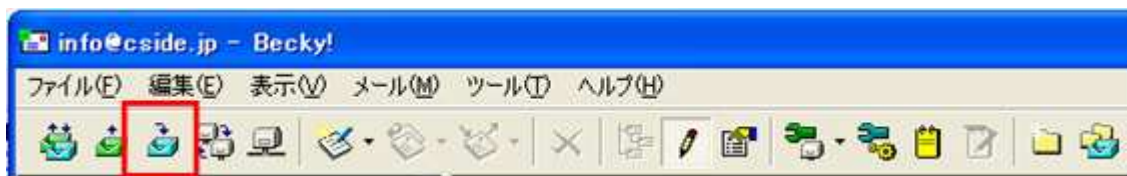
- 宛先
送り先のメールアドレスを入力します。
- 件名
メールの件名を入力します。
- 本文
メールの本文を入力します。

全て入力が済み、メールの作成が完了しましたら、ツールバーの「直ちに送信」ボタンをクリックしてください。
メールが送信されます。



■メールの受信

画面左側に、設定したメールアカウントが表示されておりますので
対象となるメールアカウントをクリックし、選択している状態で、ツールバーの「受信」ボタンをクリックしてください。



メールが受信されます。